

MREŽA ZA ZAŠTITU OD PADA S VISINE

UPUTE ZA MONTAŽU

Sistem zaštitne mreže nudi dodatnu zaštitu od pada s visine (sa prozora, balkona, terase, stepenica, mezanina) i adekvatno je testiran: Institut za industrijsku tehnologiju INTI i TÜV Rheinland® u Argentini i AIDICO u Španjolskoj.

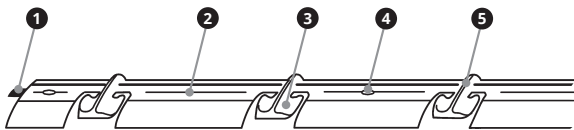


SADRŽAJ

Mreža: 1 dužni metar sadrži 14 očica
Vijaci i tiple: 4 para po profilu
Profili: dužina 50 cm, 7 sidra po profilu

Detalji profila:

- 1 spoj profila
- 2 kanal za dodatno pričvršćivanje profila
- 3 sidro
- 4 rupa za vijak / pričvršćivanje profila
- 5 poprečno potporno rebro

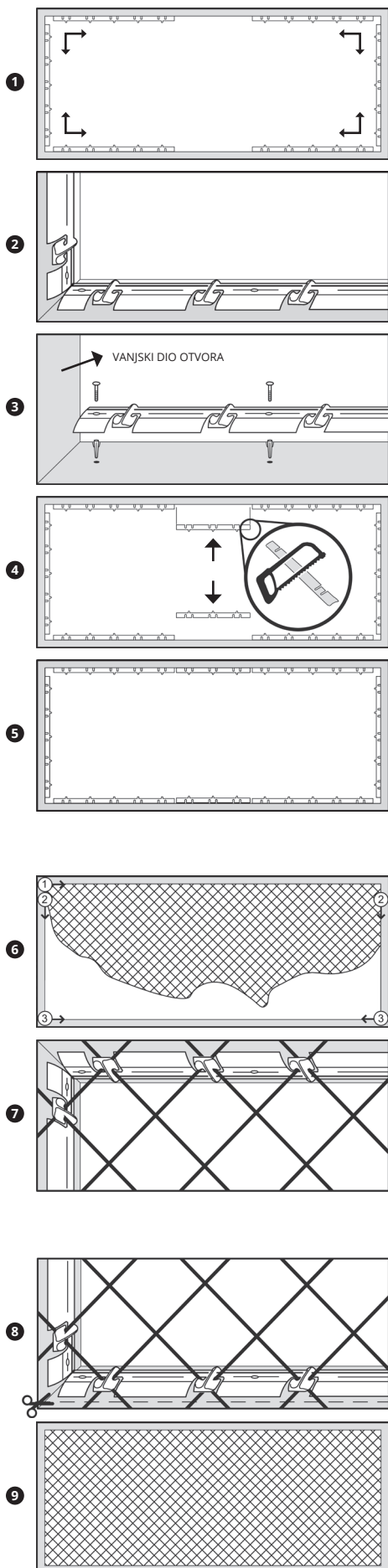


! VAŽNO UPOZORENJE

1. Prije montaže pažljivo pročitajte upute za montažu, provjerite da ste ih u cijelosti razumjeli i da ćete proizvod moći montirati sigurno i ispravno.
2. U slučaju da upute niste razumjeli ili su nejasne, molimo Vas da nas kontaktirate.
3. Nemojte nikome dozvoliti montažu ili upotrebu proizvoda prije nego što pročita upute.
4. Poslije otvaranja proizvoda odstranite plastične vrećice i druge dijelove pakiranja koji mogu predstavljati opasnost za djecu. **Pažnja!** Opasnost od gušenja plastičnom vrećicom.
5. Nemojte dozvoliti djeci da prisustvuju montaži.

SIGURNOSNE UPUTE

1. Prilikom montaže koristite sigurnosni pojas za rad na visini.
2. Provjerite da li je mjesto gdje ćete pričvrstiti sigurnosni pojas dovoljno čvrsto.
3. Montažu proizvoda vršite samo u suhim uvjetima i na suhoj podlozi.
4. Provjerite da li je alat koji ćete koristiti u ispravnom stanju, a kabeli i utičnice neoštećeni.
5. Koristite adekvatnu obuću, zaštitne naočale i dr. zaštitnu odjeću.
6. Zaštitite i obilježite prostor ispod prozora odnosno balkona na kojem ćete montirati mrežu i provjerite da ispod nema nikoga jer postoji **opasnost od pada alata!**
7. Ne upotrebljavajte dodatne elemente, odnosno elemente koji nisu dio sistema zaštitne mreže.
8. Provjerite da li je površina na koju ćete montirati profile potpuno dostupna iz unutrašnjeg prostora. **Opasnost od pada sa visine!**
9. Provjerite da li je podloga gdje ćete pričvrstiti profile u dobrom stanju (nije krhka) i da je dovoljno tvrda i čvrsta da izdrži opterećenje profila i mreže.
10. Provjerite da li ste izabrali adekvatne vijke za vrstu podloge na koju pričvršćujete profile.
11. Ako na prozoru postoji roleta, mrežu montirajte na vanjskoj strani rolete i provjerite da se mreža i roleta prilikom upotrebe ne dodiruju.
12. Ne upotrebljavajte polovnu mrežu kojoj je prošao vijek trajanja i/ili koja je oštećena.
13. Mreža uvijek mora biti montirana u vertikalnom položaju.



1. PRIČVRSTITE PROFILE

1. Pažljivo izmjerite sve stranice otvora na koji ćete montirati mrežu.
2. Uvijek započnite pričvršćivati profile od kutova prema sredini. ❶
3. Odredite mjesto profila u kutu i olovkom obilježite prvu rupu (centar) gdje ćete pričvrstiti profil. Povucite ravnu crtu gdje ćete pričvrstiti ostale profile. Na taj način će svi profili biti montirani u ravnini.
4. Profile u kutovima položite simetrično i tako da se dodiruju. Ravnomjerna napetost mreže i njen lijep izgled ovise o precizno položenim profilima u kutovima. ❷
5. Sidra okrenite prema unutrašnjosti. ❸
6. Polaganje profila planirajte tako da je broj sidra isti gore i dolje, kao i na lijevoj i desnoj strani. Kada pričvrstite profile u kutovima, nastavite prema centru, tako da polažete profile na obje strane naizmjenično. Zaustavite se kada je udaljenost između profila oko 1 metar. ❹
7. Razmislite i odredite način kako ćete ispuniti preostali prostor između profila odnosno kako ćete skratiti profil(e). Često je potrebno skratiti (odsjeći-prilagoditi) dva profila. Važno je da udaljenost između sidara ostane skoro ista. Malo veća ili manja udaljenost između sidara ne utječe na pravilnu funkciju mreže. U svakom slučaju neka udaljenost između sidara ne bude veća od 9,5 cm niti manja od 5,5 cm.
8. Profile skratite pomoću male blanje (za drvo, metal ili plastiku).
9. Prilikom pričvršćivanja profila vodite brigu da svi profili budu pričvršćeni dovoljnim brojem vijaka. Profile možete pričvrstiti i van napravljenih rupa. Dodatnu rupu napravite na sredini profila, između dvije obilježene crte. U slučaju da profile montirate na drvenu ili metalnu podlogu, ne upotrebljavajte tiple.
10. Profilima pokrijte cijelu dužinu otvora. ❺

2. ZAKAČITE MREŽU

Kada su svi profili montirani zakačite mrežu.

1. Kačenje mreže počnite u jednom od gornjih uglova. Najprije zakačite cijelu gornju stranu. Lijevu i desnu stranu kačite odozgo prema dolje. Na kraju pričvrstite donju stranu od počevši od uglova ka sredini. ❻
2. Prva očica mreže obješena je na dva profila (gore i lijevo odnosno desno). ❼
3. Kada objesite mrežu do kraja, provjerite da li je mreža pričvršćena na svakom sidru profila.
4. Provjerite mrežu tako što ćete je blago pritisnuti rukama.

3. ODREŽITE VIŠAK MREŽE

1. Kada je mreža pravilno montirana, dobro napeta i u cijelosti pričvršćena, škarama odrežite višak. **PAŽNJA!** Možete odrezati samo dio mreže iza profila koji nije napet, odnosno morate paziti da ne oštetite čvorove koji drže mrežu na profilima. ❽

Čestitam! Ako ste pažljivo pratili upute, vaša mreža je pravilno montirana. ❾